

INFORMATIONS PRATIQUES

Inscription :

Tarif : 1500 € (déjeuners inclus)

Adresser le bulletin d'inscription :

Par courrier :

FNFCDS, 74 avenue Pierre Larousse, 92240 Malakoff

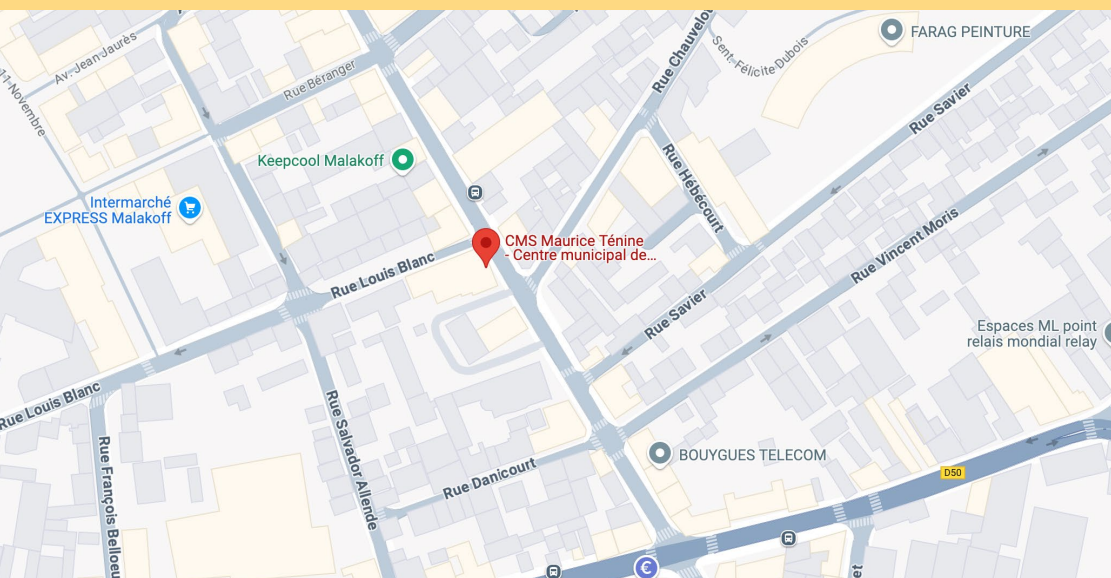
Par mail :

contact@fnfcds.org

Secrétariat :

contact@fnfcds.org

Plan d'accès du lieu de formations ci-dessous



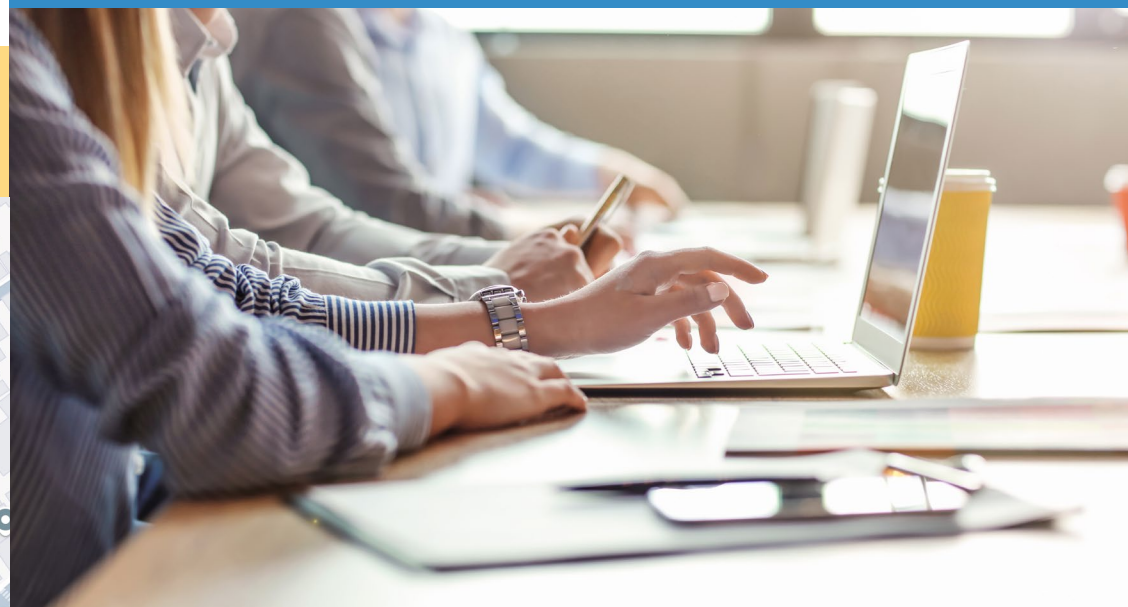
FNFCDS

Fédération Nationale de Formation des Centres de Santé

DIRIGER UN CENTRE DE SANTÉ

Formation coordonnée et animée par
Eric May, Laurence Parrain, Michel Limousin

Du 10 au 14 février 2025



Lieu de formation : CMS MAURICE TENINE - 74 avenue Pierre Larousse - 92240 MALAKOFF
Programme sous réserve de modifications

Lundi 10 février 2025

8H30 : Accueil - Eric May, président de la FNFCDS

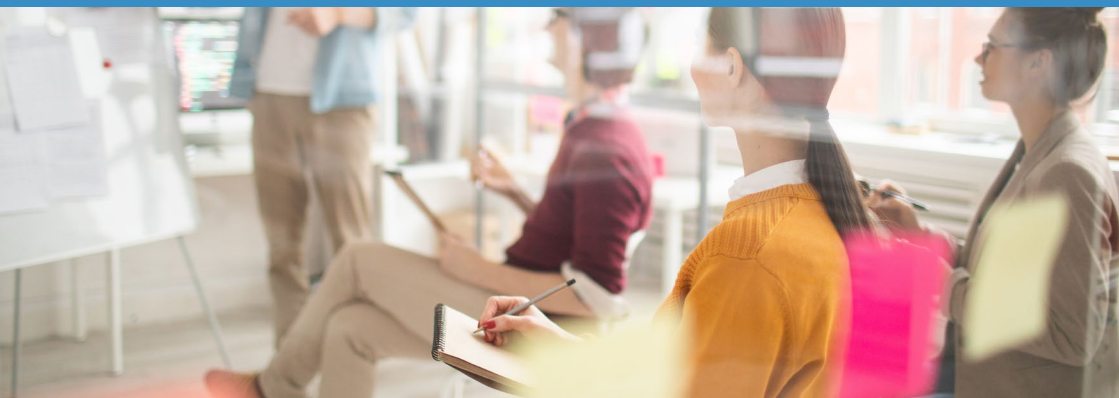
9H00 : Atelier interactif « Diriger un centre de santé » - Eric May et Michel Limousin, membre du bureau de la FNFCDS

11H00 : Atelier interactif « Historique et valeurs des centres de santé » - Isabelle Blanchin-Staikowski, médecin responsable du Centre Municipal de Santé (CMS) de Villeneuve-Saint-Georges (Val de Marne)

Midi : Repas

13H30 : Les centres de santé dans le système de santé - Hélène Colombani, présidente de la Fédération Nationale des Centres de Santé (FNCS)

- Le cadre réglementaire des centres de santé
- Le mouvement des centres de santé : les organisations nationales représentatives
- Les nouveaux centres de santé : dynamique de création , quels modèles pour quelles réponses



Mardi 11 février 2025

9H00 : Le modèle médico-économique des centres de santé - Emilie Saderne, consultante La Fabrique des Centres de Santé et formatrice PACTE

- Le cadre général du modèle médico-économique des centres de santé médicaux et pluriprofessionnels
- L'Accord National et ses développements

Midi : Repas

13H30 : Manager une équipe pluriprofessionnelle de centres de santé - Jeanne Villeneuve, médecin directrice du centre de santé Richerand, Paris 10.

15H30 : Intégrer les nouveaux métiers en centre de santé. (Infirmières Asalée, Infirmières IPA, assistants médicaux, administratifs), Julie Boitard, directrice administrative du centre de santé Richerand, Paris 10 et Jeanne Villeneuve

Mercredi 12 février 2025

9H00 : Construire et conduire le projet de santé d'un centre - Valérie Sophie Bertrand, responsable développement des centres de santé , FNCS

Midi : Repas

13H30 : Règles de gestion d'un centre de santé / Conduire la politique financière d'un centre de santé et son tableau de bord - Julie Boitard

Judi 13 février 2025

9H00 : Les statuts, les contrats, rémunération des professionnels de santé des centres de santé - Eric May

11H00 : Les enjeux de la qualité et de la sécurité des soins en centre de santé - Amelle Hmida, directrice administrative du CMS La Courneuve (Seine-Saint-Denis)

Midi : Repas

13H30 : Gérer le bâtiment d'un centre de santé municipal ou associatif - Audrey Thory, ingénieure territoriale Energie et Bâtiments.

16H00 : Analyser les problèmes d'un centre de santé, méthodologie systématique à partir d'analyses d'audit - Laurence Parrain, directrice de la santé de la ville d'Issy les Moulineaux (Hauts-de-Seine), et membre du bureau de la FNCS

Vendredi 14 février 2025

9H00 : La formation médicale initiale en centre de santé : étudiants en médecine, chirurgie dentaire, élèves infirmiers, sages femmes, ... : enjeux et mise en oeuvre - Gladys Ibanez, professeur de médecine général à Sorbonne Université Paris, médecin généraliste au CMS de Villejuif (Val de Marne)

11H00 : Les obligations de formation continue en centre de santé , l'Agence Nationale du Développement Professionnel Continu - Eric May

Midi : Repas

13H30 : Les centres de santé et les organisations territoriales de santé - Frédéric Villebrun, directeur de la santé de la ville de Vitry-sur-Seine (Val de Marne), co-président de l'Union Syndicale des Médecins de Centres de Santé

15H00 : Les enjeux de la recherche en centre de santé - Alain Beaupin, Président de l'Institut Jean-François Rey

16H00 : Bilan partagé du stage - Frederic Villebrun, Alain Beaupin, Eric May, Michel Limousin